

Маркировка

На поверхности корпуса **ВЭСТ-ВН-РТ1000** и на бирке, прикреплённой к **ВЭСТ-НК-РТ1000** указано:

- Компания-производителя;
- название прибора;
- степень защиты;
- диапазон температур воздуха при эксплуатации;
- QR-код, ведущий на сайт производителя.

Срок службы и гарантии изготовителя

Срок службы датчиков температуры при условии соблюдения рабочих диапазонов эксплуатации и проведения своевременного технического обслуживания не менее 10 лет с начала эксплуатации. Изготовитель гарантирует соответствие датчика тепла требованиям технических характеристик при соблюдении условий эксплуатации, хранения, транспортировки и монтажа.

Гарантийный срок эксплуатации 24 месяца со дня продажи устройства. Прибор, у которого во время гарантийного срока будет обнаружено несоответствие техническим условиям, ремонтируется предприятием-изготовителем или заменяется другим.

Изготовитель не несёт ответственности по гарантийным обязательствам в случаях:

- неисправностей, возникших вследствие неправильного монтажа;
- ремонта или изменения конструкции лицами, не имеющими разрешения изготовителя на проведение таких работ;
- механических повреждений, утери паспорта.

Приборы для измерения температуры для систем вентиляции, отопления, диспетчеризации не включены в номенклатуру продукции, для которых предусмотрена обязательная сертификация (Постановление Правительства РФ No 982 01.12.2009 г.). Согласно 102-ФЗ от 26.06.2008 (ред. от 02.12.2013) «Об обеспечении единства измерений», датчики температуры не подлежат обязательному внесению в Реестр СИ. Наличие Паспорта для датчиков температуры, не являющихся СИ, не обязательно.

Свидетельство о приёме

Датчик соответствует требованиям нормативной документации и признан годным к эксплуатации

ООО «НПО ВЭСТ»

634009, г. Томск, ул. Мельничная, д. 45а, пом. Ц001

Тел.: (3822) 400-733

E-mail: info@npowest.ru

www.npowest.ru

ВЭСТ-РТ1000

Датчики температуры

Руководство по эксплуатации



Паспорт предназначен для ознакомления с техническими характеристиками; с конструкцией и размерами датчика температуры (ДТ); с методом монтажа, подключения и обслуживания; также со сроками эксплуатации и гарантийными условиями.

Монтаж, подключение и обслуживание датчиков должно проводиться только квалифицированным персоналом. Перед проведением любых работ рекомендуется ознакомиться с настоящим руководством.

Назначение

Датчик температуры предназначен для непрерывного измерения температуры неагрессивных жидкостей и газов в системах вентиляции, отопления и горячего водоснабжения.

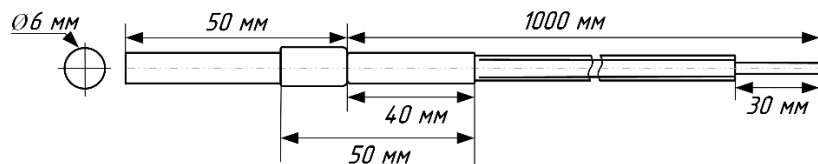
Прибор может быть использован при создании систем управления и мониторинга.

Технические характеристики

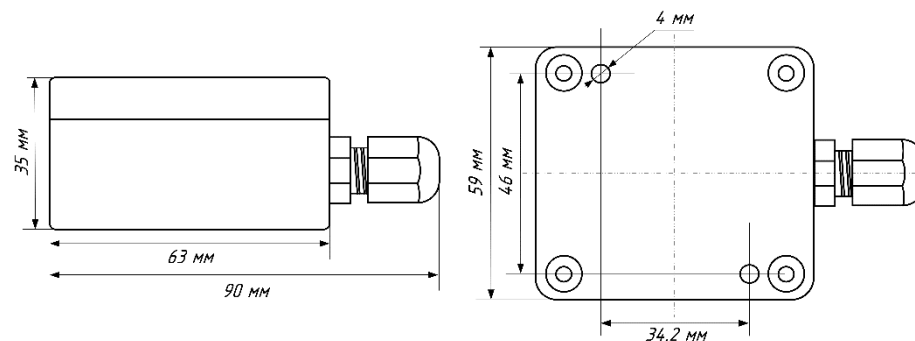
Наименование характеристики	Значение	
	ВЭСТ-ВН-РТ1000	ВЭСТ-НК-РТ1000
Тип датчика	Наружный	Накладной
Тип сенсора	Pt1000	
Диапазон измерения, °С	-40...+70	-50...+130
Диапазон температуры воздуха при эксплуатации, °С	-40...+120	-50...+90
Относительная влажность окружающей среды	< 98% при +35°С	
Схема соединений полупроводников (тип подключения)	2-проводная схема	
Степень защиты	IP65	
Материал корпуса	Поликарбонат	-
Тип кабеля	-	ПВХ; 1,0 м, 2x0,35 мм ²

Габаритный чертёж

1. Габаритные размеры датчиков температуры ВЭСТ-НК-РТ1000



2. Габаритные размеры датчиков температуры ВЭСТ-ВН-РТ1000



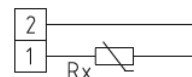
Монтаж и обслуживание

При эксплуатации ДТ на работу и показания может влиять его установка вблизи оборудования, не соответствующего нормам совместимости (например, частотных преобразователей). Для подключения ДТ к системам автоматизации (шкафам управления) рекомендуется применять экранированный кабель, соединяя экран кабеля, со стороны шкафа, с заземлением.

Наружные датчики: монтируются на стенах зданий избегая прямых солнечных лучей. Крепление ДТ осуществляется с помощью саморезов через монтажные отверстия в корпусе датчика.

Крепление накладных датчиков к трубопроводам осуществляется с помощью монтажных хомутов. Перед креплением рекомендуется зачистить место контакта датчика и трубы, а также необходимо использовать термопроводящую пасту. Место установки рекомендуется закрыть теплоизоляцией.

Рекомендуется использовать двухжильный кабель сечением макс. 1,5 мм²



Обслуживание ДТ при эксплуатации состоит из технического осмотра, который проводится не реже 1-го раза в 6 месяцев. Технический осмотр включает в себя: внешний осмотр, очистка датчика, проверка крепления датчика и кабеля, протяжка всех соединений. Обнаруженные при осмотре недостатки необходимо устранить.